

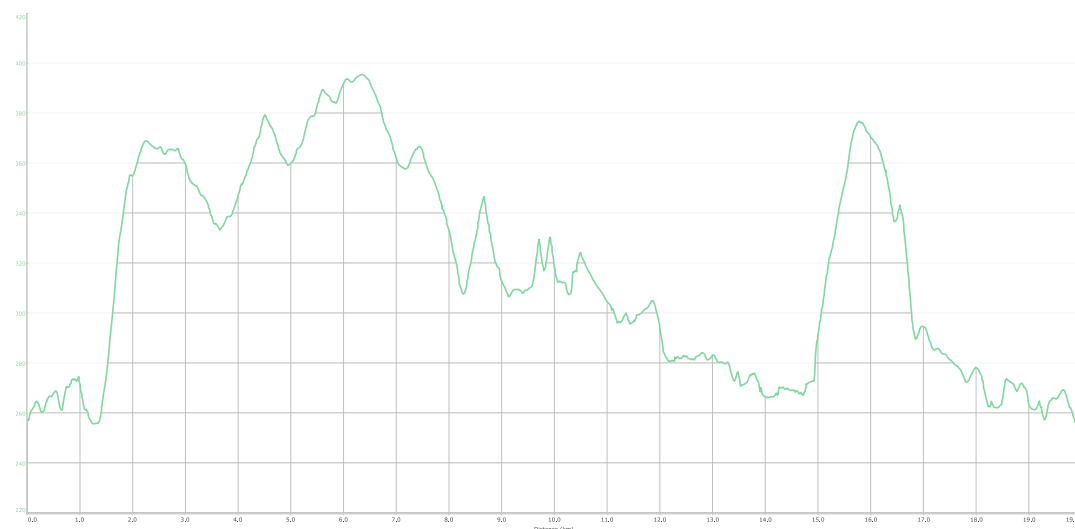
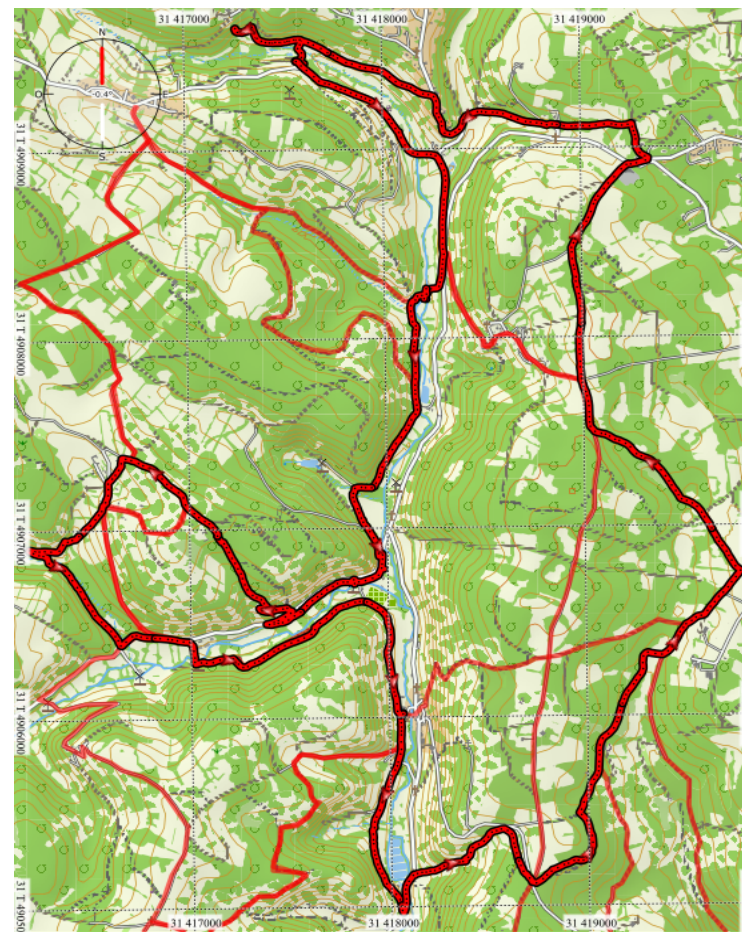
Jeudi 12 décembre 2024**La Rouquette – Les Moulins**

Distance : 20 km
 Dénivelé : 550 m
 Durée : 5 h
 Carte IGN n° : 2239 SB

Village départ : La Rouquette
 Département : Aveyron (12)
 Trajet aller : 120 km/ 1 h 30 mn

Responsable : Jacqueline Pisani
 Tél : 06 87 47 56 23

Se garer au parking de la Mairie de La Rouquette



Commentaires : Le moulin à eau, attesté en Europe depuis l'antiquité (il est décrit dans le traité d'architecture de Vitruve) est plus ancien que le moulin à vent. La plus ancienne machine à eau connue utilisant un système de bielles et manivelles est représentée sur un bas-relief du III^e siècle après J-C à Hiéropolis en Turquie. Elle actionnait une paire de scies destinées à couper la pierre. L'invention de la meule remonte à la plus haute antiquité. Une grande pierre plate servait pour étaler les grains de blé, une petite pierre ronde tenue à la main pour les écraser. Les moulins à eau apparurent probablement 2 siècles avant notre ère. Les Romains imaginèrent de les placer près des rivières et de faire tourner les meules en utilisant la force du courant par l'intermédiaire de grosses roues. Le moulin à eau a précédé dans l'histoire le moulin à vent mais s'est surtout développé en Europe au moyen-âge. La noria, roue dont les aubes sont mues par le courant et l'élèvent par la forme creuse des palettes est attestée dans l'antiquité pour l'irrigation. Vitruve, architecte romain du 1^{er} siècle avant J-C en donne des descriptions.