

**Jeudi 16 janvier 2025**

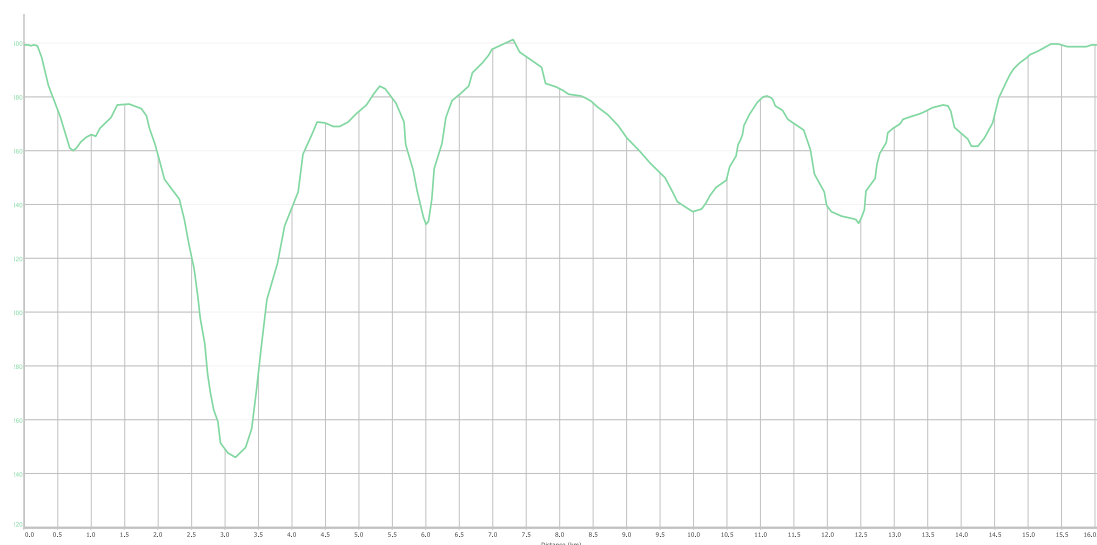
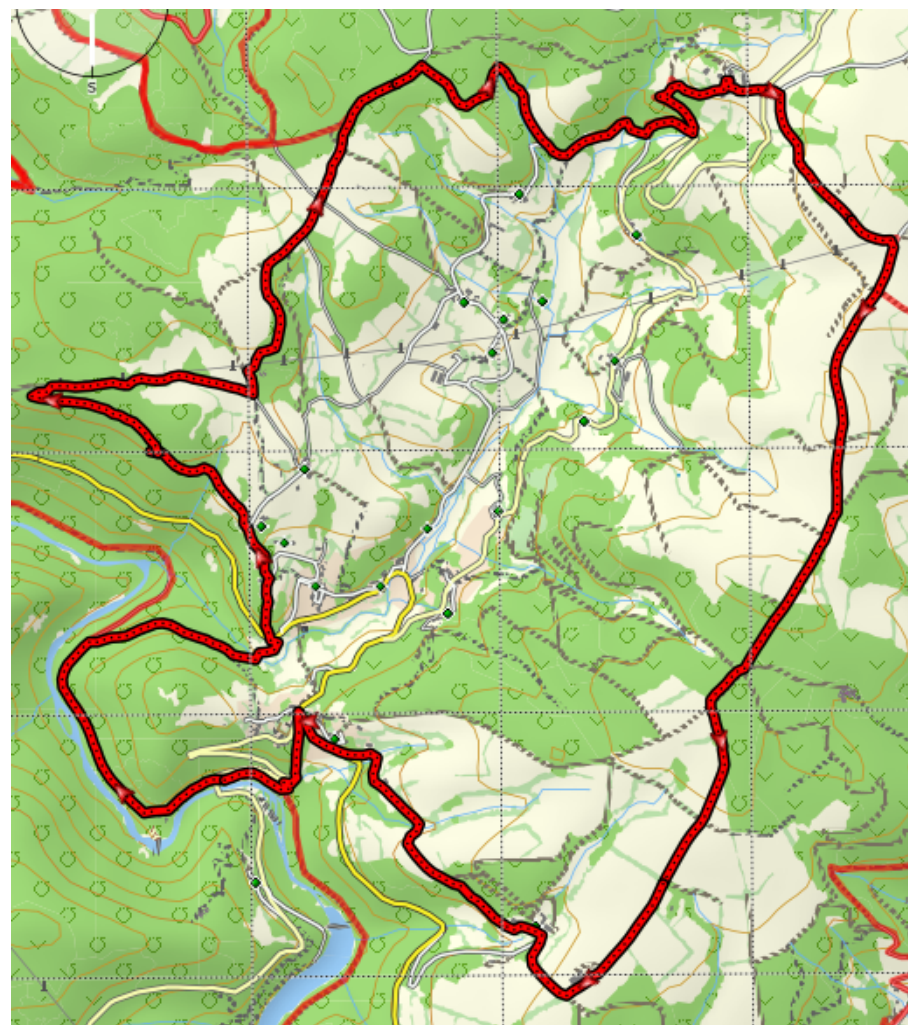
**Villages et pastoralisme dans le Haut Languedoc**

Distance : 16 km  
 Dénivelé : 450 m  
 Durée : 5 h 30  
 Carte IGN n°: 2343ET

Village départ : Ferrières (81260)  
 Département : Tarn (81)  
 Trajet aller : 90 km / 1 h 50 mn

Responsable : Xavier Bonfort  
 Tél : 06 79 51 04 55

Stationner sur le parking de l'aire de pique-nique que vous trouvez sur votre droite en venant de la D66 (direction Ferrières), juste après le pont qui traverse l'Agout.



**Commentaires :**

Ce mixte entre "la Boucle des Plos" (en occitan Plo = village) et le sentier pédagogique de "Peyremourou" offre beaucoup de variété dans les paysages : l'ancienne voie ferrée Castres-Brassac en surplomb de l'Agout, les rochers granitiques en montant sur Peyremourou, les villages de Pébiau et Casalits dans leur écrin montagnard, les prairies d'alpage du plateau qui les surplombent, l'imposant château de Ferrières pour finir.